



MANUAL DO USUÁRIO.

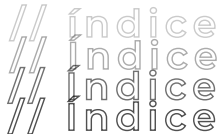
GoPresence
// Speaker Pro 2

// Speaker
// Speaker
// Speaker
// Speaker



CONTEÚDO.

SSIONAL VIDEO CONFERENCING FOR ALL



Cuidados básicos	_____	3
Conteúdo da caixa	_____	4
Carregamento	_____	5
Interface do produto	_____	6
Versão somente USB	_____	6
Versão com Bluetooth	_____	7
Luz indicadora de LED	_____	8
Conectando seu Speaker Pro	_____	9
Conexão USB	_____	9
Conexão Bluetooth	_____	9
Conexão Auxiliar	_____	10

AVISOS.

Este manual apresenta funções, instalação e operações em detalhes para o GoPresence Speaker Pro 2. Por favor, leia este manual cuidadosamente antes da instalação e do uso.

COMO CUIDAR



Mantenha o dispositivo longe de motores, transformadores e outros dispositivos eletrônicos para evitar ruído.



Mantenha o equipamento longe de água e outros líquidos para evitar choque elétrico.



Este dispositivo deve ser colocado na posição horizontal, não montado na parede ou no teto.



A qualidade do áudio pode ser afetada pelas frequências específicas do campo eletromagnético.



Use um pano macio e seco para limpar o equipamento. Nunca use produtos de limpeza fortes ou abrasivos no dispositivo para evitar danos no revestimento.



Não desmonte o dispositivo sem permissão. Em caso de falha, entre em contato com o suporte técnico.



O pessoal responsável pela instalação e manutenção do dispositivo deve ser devidamente treinado para dominar as operações corretas e os cuidados de segurança antes de instalar, operar, manter, desmontar e reparar o dispositivo.

CONTEÚDO DA CAIXA.

Versão USB.

- 1 x Speaker Pro 2
- 1 x Cabo USB-C - 1,8m
- 1 x Manual do usuário



Versão Bluetooth

- 1 x Speaker Pro 2
- 1 x Cabo USB-C - 1,8m
- 1 x Adaptador Bluetooth
- 1 x Adaptador OTG

CONFERENCE • PROFESSIONAL VIDEO CONFERENCING FOR ALL • COPRES

CARREGAMENTO DO PRODUTO.

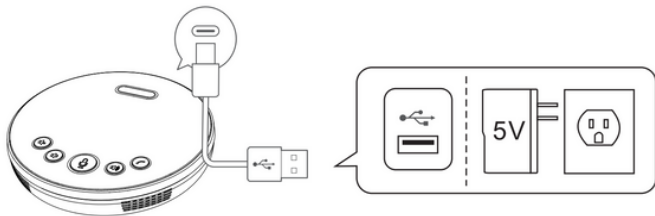
Versão com bluetooth.

ANTES DE USAR O BLUETOOTH.

Carregue o dispositivo antes de usá-lo pela primeira vez.

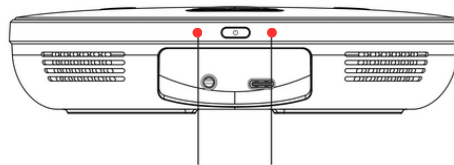
O dispositivo leva de 2 a 3 horas para ser totalmente carregado.

conecte o Speaker Pro 2 a uma fonte de alimentação USB. O dispositivo dura até 10 horas de conversação.



AVISO DE BATERIA FRACA.

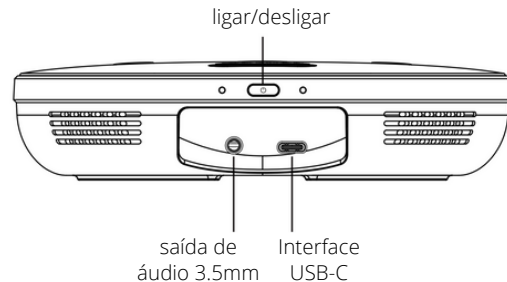
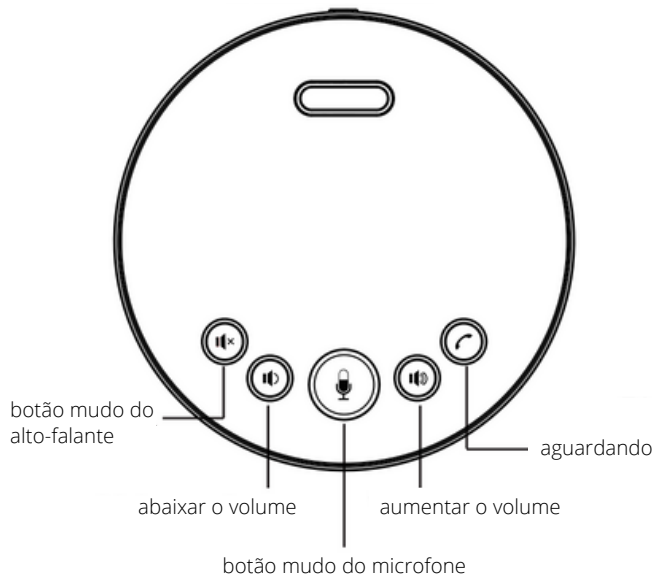
Quando a bateria está fraca, as luzes led ficam vermelhas e sinalizam com comando de voz.



LED's indicadores

INTERFACE DO PRODUTO.

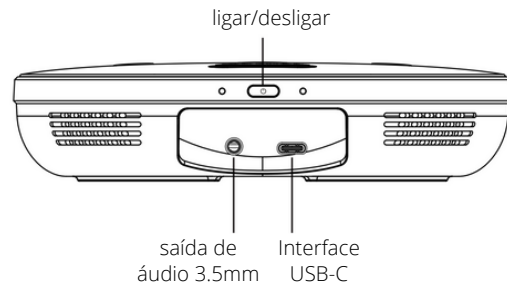
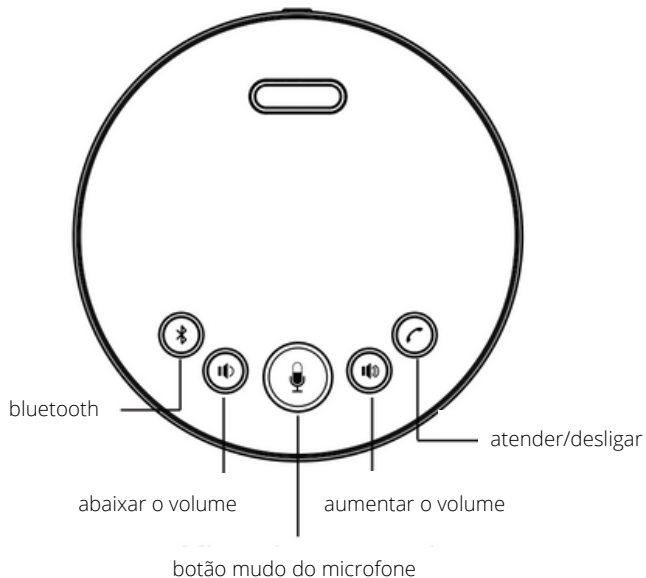
Versão USB.



	Botão de volume	Abaixa/Aumenta o volume
	Botão mudo do alto-falante	Liga/Desliga o alto-falante (somente na versão USB)
	Atender/Desligar	Atender/Desligar ligações (somente na versão Bluetooth)
	Botão mudo do microfone	Liga/Desliga o microfone
	Botão Bluetooth	Liga/Desliga a função Bluetooth (somente na versão Bluetooth)
	ON/OFF	Pressione o botão ON/OFF, o alto-falante e o microfone ficarão mudos, o LED indicador ficará vermelho; Pressione o botão ON/OFF novamente, o microfone e o alto-falante estarão ligados, o LED indicador ficará verde. Botão ON/OFF: para ligar/desligar pressione e segure. para mutar/desmutar: pressione rapidamente

INTERFACE DO PRODUTO.

Versão Bluetooth.



	Botão de volume	Abaixa/Aumenta o volume
	Botão mudo do alto-falante	Liga/Desliga o alto-falante (somente na versão USB)
	Atender/Desligar	Atender/Desligar ligações (somente na versão Bluetooth)
	Botão mudo do microfone	Liga/Desliga o microfone
	Botão Bluetooth	Liga/Desliga a função Bluetooth (somente na versão Bluetooth)
 ON/OFF	Pressione o botão ON/OFF, o alto-falante e o microfone ficarão mudos, o LED indicador ficará vermelho; Pressione o botão ON/OFF novamente, o microfone e o alto-falante estarão ligados, o LED indicador ficará verde. Botão ON/OFF: para ligar/desligar pressione e segure. para mutar/desmutar: pressione rapidamente	

INDICADOR DE STATUS.

LUZ DE LED

LUZ FRONTAL - Indicador do status do speaker



Verde: o equipamento está funcionando normalmente



Vermelho: microfone mudo

LUZ BLUETOOTH

Apenas para o dispositivo Bluetooth



Azul piscando: Bluetooth ligado, pronto para ser pareado.

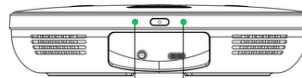


Verde: Bluetooth está conectado.

INDICADOR DO STATUS DE ENERGIA



Verde: o equipamento está ligado



CONECTANDO O SEU

SPEAKER PRO 2

CONEXÃO USB

Este dispositivo pode ser conectado por cabo USB como alto-falante e microfone.

- Pode ser utilizado em Windows, Mac OS, Linux, Chrome OS etc, utilizando uma entrada USB.
- Sugerimos que você use o cabo USB original para conectar o Speaker Pro 2 ao computador ou outros terminais de áudio e vídeo.
- Uma vez conectado ao seu computador, ele ligará automaticamente e desligará após 10 minutos de inatividade ou nenhuma fonte.
- Lembre-se de selecionar o Speaker Pro 2 como microfone e alto-falante nas configurações do aplicativo de videoconferência que você usa.

CONEXÃO BLUETOOTH (somente versão com bluetooth)

Este dispositivo pode ser conectado por Bluetooth como alto-falante e microfone em computadores e outros dispositivos com Bluetooth.

- Ligue o Speaker Pro 2 e pressione o botão Bluetooth. A luz indicadora azul começará a piscar, isso significa que o dispositivo está pronto para ser pareado com seu computador/laptop/outro dispositivo.
- Coloque o dispositivo móvel no modo Bluetooth e selecione o Speaker Pro 2, após a conexão ser bem sucedida, o indicador de status do Bluetooth estará ligado.
- Conecte o adaptador Bluetooth em seu computador para entrar no modo de emparelhamento. O adaptador vai estabelecer a conexão com o Speaker Pro 2, após uma conexão bem sucedida, o indicador do Bluetooth estará sempre ligado.
- Para desconectar o Bluetooth aperte o botão Bluetooth novamente.

CONECTANDO COM CABO AUXILIAR

O Speaker Pro 2 possui uma saída de áudio P2 que possibilita utilizar fone de ouvido ou caixas externas.

- Conecte seu Speaker Pro 2 ao dispositivo desejado com um cabo P2* de 3,5 mm para utilizar como alto-falante.

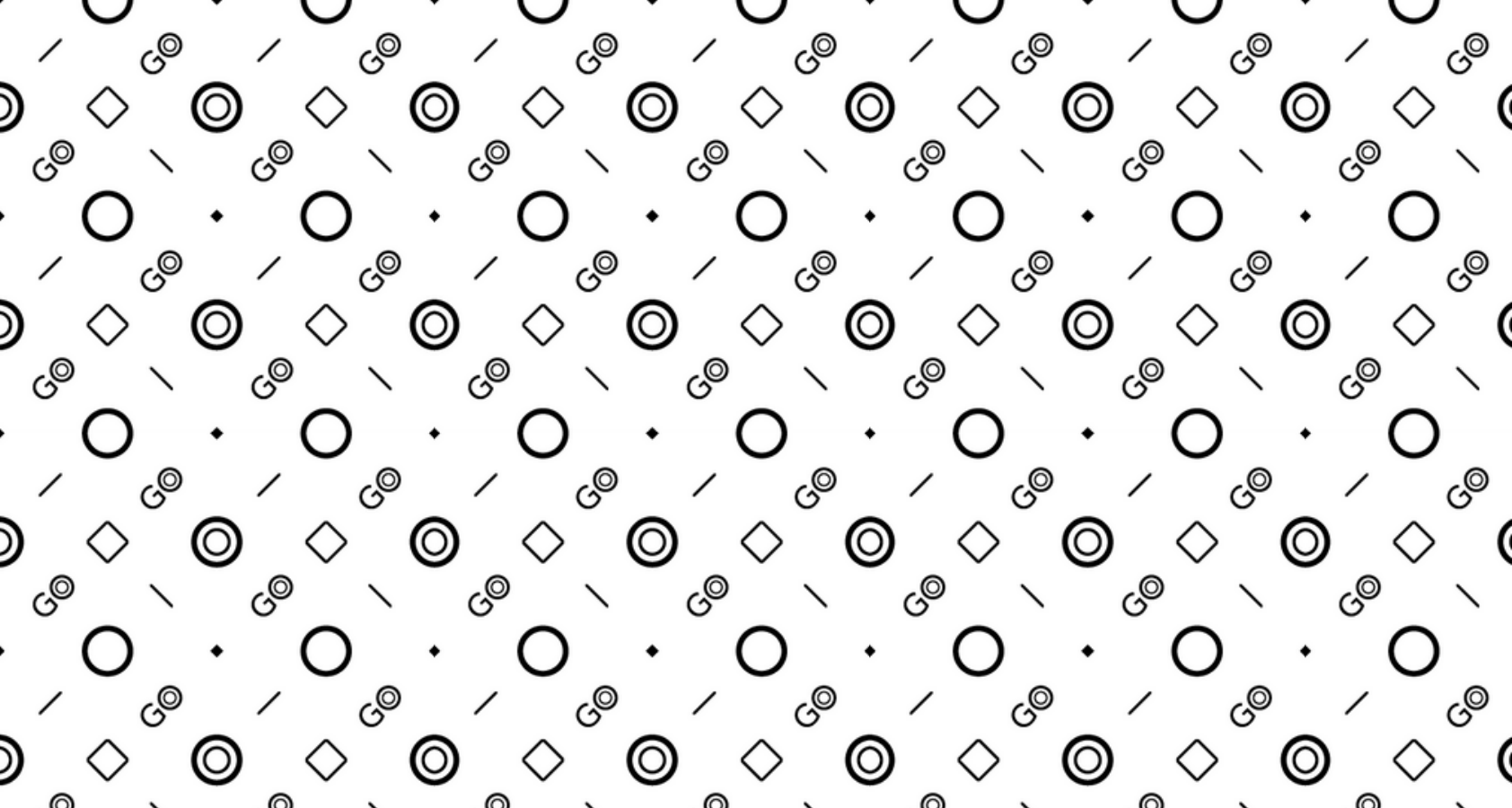
**Cabo não incluso no kit*





Este equipamento não tem direito à proteção contra interferência prejudicial e não pode causar interferência em sistemas devidamente autorizados.

Para informações do produto homologado acesse o site: <https://sistemas.anatel.gov.br/sch>



Ainda tem perguntas técnicas?
Entre em contato pelo suporte@gopresence.com

*GoPresence 2023// Todos os direitos reservados
Não é autorizada a reprodução desse material.*

